

Inventory ist eine **praxis-orientierte Inventarisierungs-Software** für Museen aller Art, Galerien, Fototheken, Bibliotheken und Kunstsammlungen und orientiert sich an nationalen (Datenbank für Schweizerische Kulturgüter) und internationalen **Standards** sowie konkreten Benutzeranforderungen.

Inventory hält sich eng an **Informationskategorien** für das Museums- und Ausstellungswesen und ist **offen für andere Systeme**, wie z.B. Internet oder Datentransfer zu anderen Systemen bzw. zentralen Server.

Die Software kann auf allen modernen PCs installiert werden und ist durch ihre grafische Oberfläche sehr **benutzer-freundlich**. Auch **für ungeübte Nutzer ist sie leicht zu bedienen**.

Sprachenunterstützung

Inventory ist **deutscher, französischer** und **italienischer** Sprache erhältlich.

Die Leistungen von Inventory

- Datenerfassung
- Datensuche / Abfragen / Berichte
- Verwaltung (Tabellen, etc.)
- Datenmanagement
- Besucherkatalog
- Benutzerverwaltung

- **Datenerfassung**

Die Datenerfassung ermöglicht die **Aufnahme von Sammlungs- und Kunst-Objekten sowie Bibliotheks- und Fotothek-Material über verschiedene Erfassungsmasken**. Dazugehöriges **Bild- bzw. Musikmaterial** können Sie **direkt mit den einzelnen Datensätzen verlinken**.

- **Datensuche / Abfragen / Berichte**

Die Software garantiert eine **einfache Suchfunktion**. Es kann nach bestimmten Kriterien oder Stichworten gesucht werden (**Volltextsuche**). Zusätzlich wird eine so genannte **Expertensuche** zur Verfügung gestellt. Damit können die gesuchten Datensätze mittels Hilfsfunktionen (und/oder) gefiltert werden. Danach kann das Ergebnis direkt bearbeitet und mit allen Bildern ausgedruckt werden. Diverse **vorgefertigte Berichte** stehen bereits zur Verfügung.

- **Verwaltung**

Hier kommt es auf die **Pflege der Stammdaten, Parameter und Referenzbilder** an. Eine individuelle Anpassung an den Bedürfnissen eines jeden Museums ist jederzeit möglich. Im Weiteren steht auch eine **Benutzerverwaltung** zur Verfügung. Als Systemadministrator können Sie Benutzer erfassen, mutieren oder löschen.

- **Datenmanagement**

Das Datenmanagement erlaubt das Exportieren der Daten in verschiedenen Formaten. Die Daten können sowohl auf dem eigenen System gespeichert als auch an andere Systeme via Internet (z.B. via FTP File Transfer Protocol oder eMail) versandt werden.

- **Besucherkatalog**

Der Besucherkatalog ermöglicht den Besuchern sich über das Museum und die ausgestellten Objekte zu informieren. Es kann nach Stichworten gesucht werden. Ausserdem hat man Zugriff auf einzelne Datensätze mit ihren dazugehörigen Bildern. Den Besuchern kann ein eigens für sie vorgefertigter Inventar-Bericht abgegeben werden.

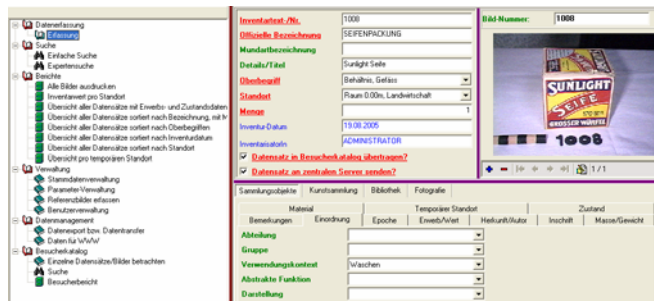
Profitieren Sie auch von unseren zusätzlichen Dienstleistungen

- Konzept-Beratung
- Installationsunterstützung und Schulungen, auch vor Ort
- Realisierung von Schnittstellen zu bestehenden Systemen
- Import von bestehenden Daten
- Projektleitung

Im Weiteren bieten wir ...

- Internet-Auftritt für Ihre Institution
- Wartungs- und Supportverträge

Versionen von Inventory



Sie können die folgenden Versionen erwerben:

- Light Version (Einzelplatz), CHF 680.00!
 - Vollversion (Einzelplatz), CHF 1'450.00!
 - Client-/Serverversion (Mehrplatz)
- * = Bitte verlangen Sie unsere detaillierten Informationen: info@cultart.biz

Systemvoraussetzungen (Einzelplatzversion)

- PC mit Windows-Betriebssystem (Win2000, oder höher)
- Mindestens 128 MB Arbeitsspeicher
- Microsoft Office Professional 2000 oder höher

Haben wir Ihr Interesse geweckt? Fordern Sie unsere **kostenlose Inventory Demo-Version** (www.cultart.biz, s. Info's) an.

Unser Spezialangebot für Sie: Unsere Gesamtlösung

A) Inventory (Listenpreis CHF 1'450.00)

- Vollversion (Einzelplatz) Inventory
- inkl. Wartungsvertrag (Updates, Tel.-/Mailsupport) für erstes Betriebsjahr.

B) Internet-Auftritt für Ihr Museum (Listenpreis CHF 1'480)

- Standard Internet-Auftritt (s. www.dorfmuseum.ch)
- inkl. Schnittstelle zu **Inventory**
- inkl. 2x Datensynchronisation zwischen **Inventory** und Ihrer WebSite (innerhalb eines Jahres)
- inkl. Projektleitung
- exkl. einmalige Jahresgebühr für Domain-Eintragung (z.B. www.ortsmuseum-so.ch), CHF 40.00
- exkl. Jahresgebühr für Domain-Reservierung, CHF 35.00
- exkl. Jahresgebühr für Provider (Serverplatz), CHF 58.80

Total Listenpreis (für A & B) — CHF 2'930.-

Ihr Spezialpreis (für A & B) CHF 2'600.-

Weitere Informationen und Preise erhalten Sie auf Anfrage (info@cultart.biz).

CultArt GmbH

Rosenweg 11, CH-4553 Subingen
Tel. +41 (0) 32 614 48 81 / +41 (0) 78 759 27 75

www.cultart.biz

CultArt

Inventory

Die praxisorientierte Inventarisierungs-Software für Museen aller Art sowie Galerien, Foto-/ Bibliotheken und Kunstsammlungen

www.cultart.biz



Künstlerin: Gabriele Reihing, 2004